

ピクニックラグ Mサイズの折り方

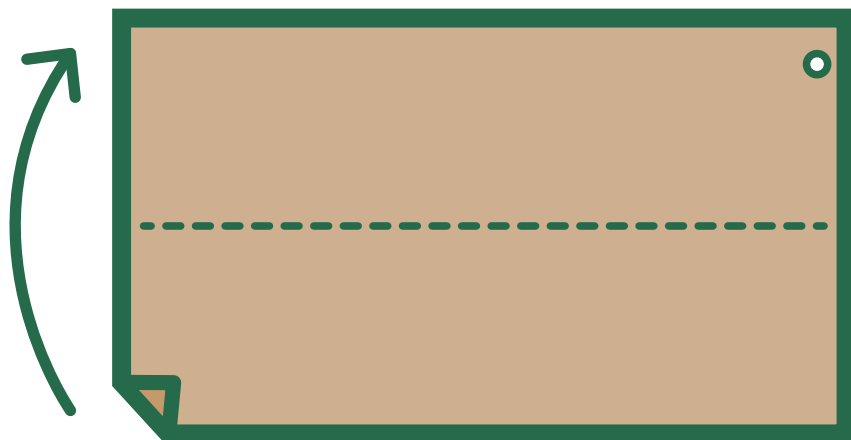
How to fold_PICNIC RUG/M



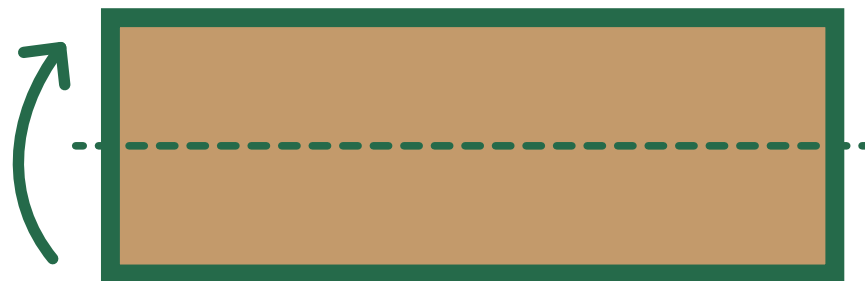
ハトメの位置、数は
商品によって異なります

谷折り -----

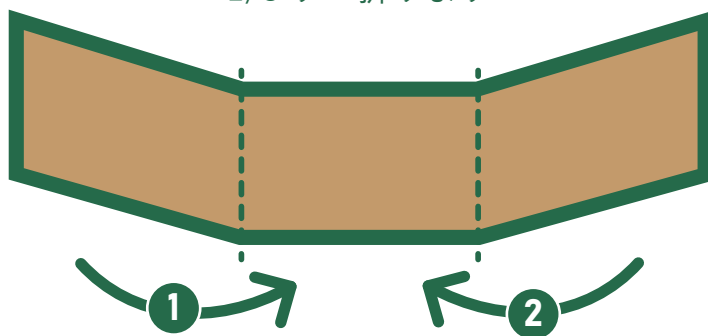
①ラグを裏返し、半分に折ります



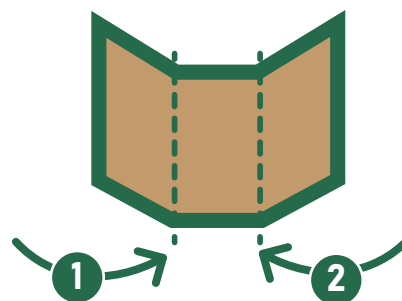
②半分に折ります



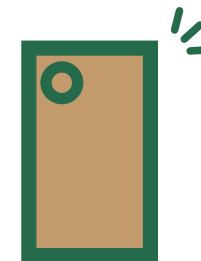
③左端から中央、右端から中央の順に
1/3 ずつ折ります



④再び左端から中央、右端から中央の順に
1/3 ずつ折ります



⑤できあがりです



Shop&Company info



紙と暮らす、
エシカルストア
Repepa



サステイナブルな
紙づくり
山陽製紙株式会社